

Ausgabe Winter 2008/2009

Porsche Times

Porsche Zentrum Ingolstadt



**Gründung des
Porsche Club Ingolstadt**

Winterfreude 2008

**Ihre neuen
Ansprechpartner im
Porsche Zentrum**

**Power. Play.
Der neue Boxster
und Cayman.**

2 **Porsche und Michelin:**

Eine solide Partnerschaft.

4 **Unsere Mitarbeiter stellen sich vor.**

Frau Mißbichler und Herr Meier.

5 **Der neue Panamera.**

Die 4. Dimension.

6 **Der neue Boxster.**

Power. Play.

7 **Der neue Cayman.**

Sturm und Drang.

8 **Der neue Cayenne Diesel.**

Neuer Antrieb. Vertrautes Prinzip.

9 **Rückblick.**

Gründung des Porsche Club Ingolstadt im Porsche Zentrum Ingolstadt.

10 **Service.**

Winterfreude 2008 bei Ihrem Porsche Partner.

11 **Porsche Zentrum Ingolstadt informiert.**

Die Porsche Classic Card im Porsche Zentrum Ingolstadt.
Eingelocht. Finale im Porsche Golf Cup 2008.

12 **Zu schön zum Verschenken.**

Porsche Design Driver's Selection.

13 **Gebrauchtwagen.**

Fahrzeug: Gebraucht. Fahrspaß: Wie neu.

14 **Service.**

Auch in Zukunft: freie Fahrt!

Damit die Straße nicht zur Piste wird:

Porsche Winterkomplettreder.

2 **Porsche und Michelin.**



5 **Der neue Panamera.**



6 **Der neue Boxster.**



7 **Der neue Cayman.**



8 **Der neue Cayenne Diesel.**

Impressum

Porsche Times erscheint beim Porsche Zentrum Ingolstadt
H. u. W. Sportwagen GmbH, Maninger Straße 106, 85053 Ingolstadt,
Tel.: 0841/99 36 89-0, Fax: 0841/99 36 89-93,
www.porsche-ingolstadt.de, info@porsche-ingolstadt.de
Auflage: 950 Stück
Für unverlangt eingesandte Fotos und Manuskripte wird keine Haftung übernommen.

Porsche und Michelin: Eine solide Partnerschaft.

Eine Beziehung läuft nur dann wirklich gut, wenn sich beide Seiten mit Begeisterung und Engagement einbringen und auf die Wünsche und Vorstellungen des Partners eingehen. Die Partnerschaft zwischen Porsche und Michelin ist eine solche Beziehung, bei der im wahrsten Sinne alles rund läuft. Seit 2002 besteht die enge, weltweite Kooperation, die mittlerweile weit über die Serienbelieferung mit Reifen hinausgeht.

Die Zusammenarbeit erstreckt sich von der Entwicklung über den Motorsport bis hin zu den Kontakten auf Ebene der Porsche Zentren. Bereits in einem sehr frühen Stadium der Fahrzeugentwicklung arbeiten beide Unternehmen eng zusammen, um die optimale Reifenkonfiguration für jedes Fahrzeug zu finden. Und weil die Fahreigenschaften eines jeden Porsche so einzigartig sind, gilt es, die bis zu 200 verschiedenen Komponenten eines Reifens und dessen Architektur optimal auf das spezifische Porsche Modell abzustimmen. Diese spezielle Abstimmung der Reifen-





Spezifikation wird für den Porsche Kunden durch eine Kennzeichnung auf der Reifenflanke, der sogenannten N-Markierung, sichtbar – quasi das Zeichen für Porsche Qualität.

Aktuell bietet Michelin folgende Profilausführungen für Porsche Modelle an: Michelin Pilot Sport und Michelin Pilot Sport Cup für die Sportmodelle, Michelin Latitude Sport und Latitude Tour HP für den Cayenne. „Durch die Partnerschaft mit Porsche lernen wir sehr viel im Hochleistungssegment und können so die bestmöglichen Reifen entwickeln“, erläutert Werner Pühse, Global Director Business Unit OE von Michelin. „Das ist eine große Herausforderung und auch eine ungeheure Chance für uns.“ Michelin wiederum trägt durch seine Entwicklungsführerschaft im Bereich der Hochleistungsreifen dazu bei, den hohen

Anforderungen der Kunden an ein Porsche Fahrzeug gerecht zu werden. Bevor jedoch eine neue Technologie in einem Porsche zum Einsatz kommt, wird sie zunächst auf der Rennstrecke erprobt. Das gilt auch für die Reifen. Deshalb spielt gerade auch die Motorsport-Kooperation zwischen Porsche und Michelin eine so große Rolle. Michelin rüstet neben den 911 GT3 Cup für den Porsche Mobil 1 Supercup und die weltweiten Carrera Cups auch die 911 RSR in der ALMS und der FIA GT Meisterschaft aus. Auch bei Club-Sportaktivitäten und bei der Kundensportserie Porsche Sports Cup Deutschland verlassen sich die Piloten auf die Qualität der Michelin Reifen. Die Erfahrungen im Rennsport fließen dann auch als Entwicklungs-Know-how in die Serienproduktion ein – davon profitieren beide Partner und vor allem Sie, die Porsche Kunden.

Ein ereignisreiches und sportliches Jahr 2008 liegt hinter uns.

So hat Porsche im Frühjahr den Porsche Cayenne GTS und den Boxster RS 60 Spyder erfolgreich im Markt eingeführt. Und vor wenigen Wochen wurde dann auch noch die 2. Generation des Porsche 911 Carrera (997) erstmals mit dem Porsche Doppelkupplungsgetriebe (PDK) präsentiert.

Es wurden im Jahr 2008 nicht nur neue Porsche Modelle vorgestellt, sondern es ist uns auch gelungen, erstmals in Ingolstadt, einen Porsche Club zu gründen. Mehr zum Porsche Club erfahren Sie auf den folgenden Seiten.

Nun wünsche ich Ihnen noch ein frohes Weihnachtsfest und auch im Jahr 2009 allzeit sichere Fahrt.

Herzlichst
Ihr Reiner Wittmann





Sehr verehrte Porsche Fahrerinnen und Fahrer,

hier möchte ich die Gelegenheit nutzen, mich bei Ihnen vorzustellen. Seit Juni 2008 bin ich als Leiter Aftersales im Porsche Zentrum Ingolstadt für den Bereich Serviceberatung, Teilevertrieb und Werkstatt verantwortlich. Diese neue Herausforderung nehme ich sehr gerne an und freue mich auf Sie und Ihre Fahrzeuge. Nach abgeschlossener Prüfung zum Kfz-Technikermeister konnte ich ab Mai 2002 als Serviceleiter eines BMW Autohauses Erfahrung in diesem Bereich sammeln. Die Begeisterung für Sportwagen und hier besonders Porsche packte mich schon im Kindesalter und ließ mich nicht mehr los. In meiner Freizeit spiele ich gerne Golf, Billard und fahre Ski.

Ich freue mich, Sie kennenzulernen und verbleibe mit freundlichen Grüßen.

Ihr Gerhard Meier

Wieder zurück.

Verehrte Porsche Kunden,

nach dreijähriger Babypause bin ich wieder zurück im Porsche Zentrum Ingolstadt. Mein Name ist Melanie Mißbichler, geb. Huber. Ich sammelte über mehrere Jahre hinweg zahlreiche Erfahrungen in verschiedenen Bereichen der Firmengruppe Hofmann & Wittmann. Mein Einstieg im Porsche Zentrum Ingolstadt war im November 2004. Jetzt werde ich wieder mit großem Engagement neben Frau Schuster als Service- und Verkaufsassistentin tätig sein. Ich freue mich, Sie im Porsche Zentrum Ingolstadt wiederzusehen, bzw. kennenzulernen.

Mit freundlichen Grüßen
Ihre Melanie Mißbichler



Der neue Porsche Panamera.



Die 4. Dimension.

Selten wurde ein neuer Porsche so ungeduldig und mit Spannung erwartet.

Der Panamera – 4 Türen, 4 Sitze, die 4. Baureihe nach 911, Boxster/Cayman und Cayenne.

Eben die 4. Dimension. Mit dem Sportwagen des Premiumsegments beginnt in der automobilen Oberklasse eine neue Ära. Denn der Panamera steht für Luxus jenseits aller Behäbigkeit, für Sportlichkeit, kombiniert mit höchstem Komfort.

Porsche baut außergewöhnliche Sportwagen. Seit der ersten Stunde. Und bis heute. Der neue Porsche Panamera. 60 Jahre Porsche Sportwagen-Know-how und die ganze Leidenschaft der Porsche Ingenieure stecken im Panamera. Und viel Raum. Das spezielle Konzept mit Platz für vier Erwachsene und reichlich Gepäck macht den Panamera zu einem familientauglichen Reisesportwagen ohne Kompromisse, zu einem Gran Turismo der Extraklasse mit der dynamischen Optik eines Sportwagens. Tief, flach, breit und

mit typischen Sportwagenproportionen, so präsentiert sich der Panamera.

Wie schon beim Porsche Carrera stand auch beim Panamera das legendäre Langstreckenrennen Carrera Panamericana bei der Namensgebung Pate. Porsche schrieb hier in den 60er Jahren mit dem 550 RS Spyder Renngeschichte. Und selbstverständlich trägt das jüngste Familienmitglied die typischen Porsche Gene in sich: Leistung, Sportlichkeit, Exklusivität. Eben ein Porsche durch und durch. Entwickelt in Weissach und produziert in Zuffenhausen und Leipzig. Bevor es 2009 endlich so weit ist und die Welt das Scheinwerferlicht des Panamera erblickt, müssen sich Porsche Fans jedoch noch etwas gedulden.

Wer aber schon jetzt ein Auge auf den Panamera werfen möchte, der findet spannende Einblicke im Panamera Online Magazin unter www.porsche.de/panamera. Dort können Sie einen Blick auf die ersten Bilder des jüngsten Spross der Porsche



Familie erhaschen. Und Sie erfahren mehr über die Ideen und Köpfe, die sich hinter dem außergewöhnlichen Konzept Panamera verbergen.

Power. Play. Der neue Boxster.



Der Porsche Boxster präsentiert sich ab dem 14. Februar 2009 in neuem Gewand – und vor allem mit komplett neu entwickelten Motoren. Die jüngste Generation des Mittelmotor-Fahrzeugs überzeugt mit gesteigerten Fahrleistungen, gleichzeitig wurde der Verbrauch – je nach Modell – um 15 %, die CO₂-Emissionen gar um bis zu 16 % reduziert.

Der Einsatz der Benzindirekteinspritzung (DFI) im Boxster S sorgt für noch mehr Leistung und Drehmoment und eröffnet weitere Einsparpotenziale bei Verbrauch und Schadstoffausstoß.

Das Basismodell verfügt über ein serienmäßiges 6-Gang-Schaltgetriebe. Wer es gerne noch sportlicher mag und höheren Komfort zu schätzen weiß, kann optional das Porsche Doppelkupplungsgetriebe (PDK) wählen, auf Wunsch mit Lenkradheizung und Sitzbelüftung.

Auch mit seiner äußeren Erscheinung weiß der neue Boxster zu beeindrucken, mit einem erweiterten Farbangebot und einer deutlichen Materialaufwertung des Interieurs. Der Boxster kommt mit einem frischen

Outfit daher und sein eigenständiges, aber gleichzeitig zeitloses Design unterscheidet ihn vom Vorgängermodell. Dabei erinnert jedes Detail an die klassische, Porsche typische Formensprache.

Das Bug- und Heckteil des Roadsters wurde komplett neu gestaltet und lässt den Boxster noch dynamischer und markanter wirken. Die aktuelle Leuchtengeneration, ebenfalls neu designt und entwickelt, bringt neue Formen und Konturen ins Spiel. Dabei fallen vor allem die neu gestalteten Hauptscheinwerfer ins Auge, ebenso die Doppellinsen der optionalen Bi-Xenon Scheinwerfer mit dynamischem Kurvenlicht. Durch den intensiven Einsatz von LED-Technik wird das Tag- und insbesondere das Nachtdesign des Boxster geschärft. Serienmäßig ist LED im Positionslicht vorne und in den Rückleuchten im Einsatz, optional beim Tagfahrlicht.

Außen auffallend anders. Innen stärker. Der Boxster hat maßgeblich an Kraft gewonnen. 255 PS statt bisher 245 PS, 2,9 statt 2,7 Liter Hubraum bei einem Drehmoment von 290 Nm (plus 17 Nm). Der „große Bruder“ Boxster S setzt noch eins drauf: 310 PS (bisher 295 PS) sowie ein Drehmoment,

das um 20 Nm auf 360 Nm erhöht wurde. Weitere Produktinnovationen, die für die neuen Boxster Modelle zur Auswahl stehen, sind eine Hinterachsquersperre, eine vergrößerte Bremsanlage an der Vorderachse, ein optimiertes Reifendruckkontrollsystem mit schnellerer Radelektronik, PSM – jetzt mit Vorbefüllung der Bremsanlage und Bremsassistent – sowie das weiterentwickelte Sport Chrono Paket (Plus), das in Verbindung mit PDK die neuen Funktionen „Launch Control“ und „Schaltstrategie Rennstrecke“ bietet. Und weil nicht nur der Sound des Porsche Motors den Fahrer oder die Fahrerin erfreut, gibt es für den neuen Boxster ein komplett neues Porsche Communication Management (PCM). Serienmäßig wartet das Fahrzeug mit CDR-30 mit monochromem Bildschirm auf, auf Wunsch ist PCM 3.0 mit Festplattennavigation, Sprachbedienung sowie Bluetooth-Funktionalität für Telefonoptionen erhältlich. Eben Power Play innen wie außen – der neue Porsche Boxster.

Verbrauch (Liter/100 km):	mit PDK	Boxster	Boxster S
	innerstädtisch	13,6	14,1
	außerstädtisch	6,5	6,6
	kombiniert	9,1	9,4
CO ₂ -Emissionen (g/km):		214	221

Sturm und Drang. Der neue Cayman.



Kraftvoller denn je stürmt der Cayman ins Jahr 2009. Neueste Technik befördert die Cayman Modelle der jüngsten Generation auf ein nochmals deutlich höheres Leistungsniveau. Der Hubraum des Cayman, um 0,2 auf 2,9 Liter erweitert, birgt in der neuen Version satte 265 PS. Damit stecken 20 Pferdestärken mehr als bisher im Mittelmotor. Das Drehmoment wurde ebenfalls maximiert, um 27 Nm auf 300 Nm.

Auch der Cayman S hat zugelegt. 320 PS statt bisher 295 PS bringen das Kraftpaket in Fahrt, beim Drehmoment gibt es ein Plus von 30 Nm auf aktuell 370 Nm.

Die neue Generation des Cayman glänzt aber nicht nur mit gesteigerten Fahrleistungen, der Verbrauch wurde – modellabhängig – um bis zu 15 Prozent minimiert. Bei den CO₂-Emissionen konnte gar ein Minus von maximal 16% erreicht werden. Weitere Einsparpotenziale ermöglicht die Benzindirekteinspritzung (DFI) im Cayman S Modell.

Das serienmäßige 6-Gang-Schaltgetriebe überzeugt mit einem schnellen und sensiblen Handling. Für alle, die ihre Sturm- und Drang-

phase im neuen Cayman noch intensiver erleben, gleichzeitig aber höchsten Komfort nicht missen möchten, denen sei das optionale Porsche Doppelkupplungsgetriebe (PDK) ans Herz gelegt.

Als extrem sportlich präsentiert sich der Cayman auch mit seinem Äußeren, das sowohl im Bug- als auch im Heckteil neue Konturen und Formen zeigt. Strahlend schön die „Augen“ – die komplett neu entwickelten Hauptscheinwerfer. Sie gibt es optional als Bi-Xenon Scheinwerfer mit dynamischem Kurvenlicht.

Als Lichtspezialist beweist sich der Cayman durch den intensiven Einsatz von LED-Technik. Serienmäßig sorgt LED im Positionslicht vorne und in den Rückleuchten, auf Wunsch auch als Tagfahrlicht, für noch mehr Sichtbarkeit und Sicherheit. Noch schöner und exklusiver wird der „Jüngling“ Cayman durch eine erweiterte Farbauswahl, neue Serienräder sowie eine deutliche Materialaufwertung im Innenraum.

Auch in Sachen Service setzt Porsche für die kommenden Cayman Modelle neue Maßstäbe. Statt der bisherigen zweijährigen Gewährleistungsfrist gibt es nun eine volle

Garantie von zwei Jahren auf das Gesamtfahrzeug. Das gilt übrigens auch für den neuen Boxster.

Zu den weiteren optionalen Produktneuheiten zählen neben Komfortoptionen, wie Sitzbelüftung und Lenkradheizung (bei PDK Ausstattung), das aktuelle Sport Chrono Paket (Plus), das in Verbindung mit PDK die neuen Funktionen Launch Control und Schaltstrategie Rennstrecke bietet, die Hinterachsquersperre sowie eine vergrößerte Bremsanlage an der Vorderachse, ein optimiertes Reifendruckkontrollsystem mit schnellerer Radelektronik und nicht zuletzt PSM, jetzt mit Vorbefüllung der Bremsanlage und Bremsassistent.

Ob „pur“ oder mit den gewissen Extras – der junge wilde Cayman wird die Herzen, nicht nur der eingefleischten Porsche Fans, im Sturm erobern. Lassen Sie sich verführen, die neue Generation des Cayman gibt es ab dem 14. Februar 2009 in Ihrem Porsche Zentrum.

Verbrauch (Liter/100 km):	mit PDK Cayman	Cayman S
	innerstädtisch	13,6 14,1
	außerstädtisch	6,5 6,6
CO ₂ -Emissionen (g/km):	kombiniert	9,1 9,4
		214 221

Neuer Antrieb. Vertrautes Prinzip.



Der neue Cayenne Diesel.

Er gilt als der Sportwagen unter den SUVs: der Cayenne.

Seit seiner Einführung im Jahr 2002 hat er sich erfolgreich als feste Größe etabliert und erscheint jetzt mit einem neuen Antrieb: dem Dieselmotor.

Damit beweist der Cayenne erneut sein enormes Potenzial: Erstmals vereint er die Porsche typische Sportlichkeit des Einstiegsmodells mit der Vielseitigkeit eines SUV und den Vorteilen eines Diesels.

Neben dem gewohnt sportlichen Auftritt überzeugt das neue Modell durch sein besonders effizientes Aggregat. So erfüllt der Dieselmotor mit 3,0-Liter-V6-Turbodiesel die zukünftigen Gesetzesauflagen in der EU und entspricht der erhöhten Kundennachfrage nach einem Fahrzeug mit starker Zugkraft, ruhigem Motorlauf und geringen Laufkosten.

Das Cayenne Dieselaggregat hat genau das Richtige zu bieten: einen geringen Verbrauch,

eine starke Zugkraft von 240 PS (176 kW), einen vibrationsarmen, ruhigen Motorlauf sowie geringe Laufkosten.

Bei einem durchschnittlichen Verbrauch von 9,3 Litern auf hundert Kilometer liegt die Reichweite des Cayenne Diesel bei rund 1.000 Kilometern.

Bei aller Effizienz bleibt das sportliche Fahrerlebnis keineswegs auf der Strecke. Der Turbolader mit Common-Rail-Einspritzsystem und elektronischem Motormanagement schafft die optimalen Voraussetzungen für ein exzellentes Ansprechverhalten und höchste Drehfreude.

Mit einem maximalen Drehmoment von 550 Nm beschleunigt der Cayenne Diesel von 0 auf 100 in 8,3 Sekunden und bringt es auf 214 km/h Spitzenleistung. Mit seinem permanenten Allradantrieb und dem serienmäßigen Reduktionsgetriebe hat der Porsche Cayenne Diesel im dieselgetriebenen SUV-Segment die Nase vorn und bietet einen sowohl kraftvollen als auch komfortablen



Auftritt. Der Cayenne Diesel ist typisch Porsche: leistungsstark, kultiviert und effizient. Kurz gesagt: neuer Antrieb. Vertrautes Prinzip.

Verbrauch (Liter/100 km):	mit Tiptronic S	
	innerstädtisch	11,6
	außerstädtisch	7,9
CO ₂ -Emissionen (g/km):	kombiniert	9,3
	kombiniert	244

Gründung des Porsche Club Ingolstadt im Porsche Zentrum.

Am 27. September 2008 war es soweit. Nun haben sich auch in Ingolstadt Porsche Liebhaber im Rahmen einer Gründungsfeier im Porsche Zentrum Ingolstadt zu einem Porsche Club zusammengeschlossen. Die zahlreichen Gäste konnten inmitten PS-starker Autos zusammen mit dem Präsidenten des Porsche Club Deutschland, Dr. Fritz Letters, dem Präsidenten des Porsche Club Ingolstadt, Franz Stark, und dem Hausherrn des Porsche Zentrum Ingolstadt und Vizepräsidenten, Reiner Wittmann, auf die Gründung des neuen Clubs anstoßen.

Der Porsche Club Ingolstadt gehört nunmehr zu einem der 84 regionalen Porsche Clubs in Deutschland. Weltweit sind heute mehr als 125.000 Porsche Fahrer und Fahrerinnen in über 600 Porsche Clubs in über 60 Ländern organisiert.

Die Clubmitglieder verbindet das Hobby „Fahren in seiner schönsten Form“, gemeinsame Veranstaltungen im Kreise Gleichgesinnter, Erfahrungen und technische Kenntnisse auszutauschen und vor allen Dingen Spaß zu haben. Porsche Clubmitglieder sind Individualisten, jedoch mit einer großen



Von links: Claus Artner (Rechnungsprüfer PC Ing.), Dr. Fritz Letters (Präsident des PC Deutschland), Rolf Huber (Sportleiter PC Ing.), Michael Hienz (Geschäftsführer PC Ing.), Reiner Wittmann (Vize-Präsident PC Ing.), Franz Stark (Präsident PC Ing.) und Thomas Fetzter (Schatzmeister PC Ing.).

Gemeinsamkeit – der Liebe zu Porsche Sportwagen.

Der Porsche Club Ingolstadt ist ein selbständiger gemeinnütziger Verein und hat deshalb seine eigene Individualität. Diese reicht auch bei den Fahrzeugen vom Porsche 356 und 911 über Cayenne, Boxster bis zum Carrera GT. Rund um „Porsche“ organisiert der Club eine Vielzahl interessanter Veranstaltungen, z.B. Club-Treffen, Ausfahrten, sportliche und gesellschaftliche Veranstaltungen und Werksbesichtigungen.

Jedes Mitglied im Porsche Club Ingolstadt ist automatisch auch Mitglied im Porsche Club Deutschland, unserem Dachverband, und kann somit auch an den überregionalen Veranstaltungen teilnehmen.

Weitere Mitglieder sind herzlich willkommen und können sich bei Interesse an den Geschäftsführer des Vereins, Herrn Michael Hienz (E-Mail: weber-hienz@poeppel.de) oder an das Porsche Zentrum Ingolstadt (E-Mail: info@porsche-ingolstadt.de) wenden.



Winterfreude 2008 bei Ihrem Porsche Partner.

**Mit Sicherheit und einem guten Gefühl
hinein in die kalte Jahreszeit.**

Lassen Sie Ihren Porsche überprüfen und fit
machen für den Winter.

Ob Räder, Reifen oder passendes Zubehör –
wir sind für Sie da.



Unsere Angebote:

Winter Check inklusive Winter Pflegeset
für nur **Euro 89,-** inkl. MwSt.

Fahrzeugaufbereitung mit Lackpflege
und Versiegelung **Euro 215,-** inkl. MwSt.

Diese und viele weitere Angebote warten auf
Sie in Ihrem Porsche Zentrum Ingolstadt.

Zum Beispiel:

Winterkompletträder
inkl. Montage **ab Euro 2.249,-**

Dachbox Porsche Equipment
inkl. Montage **ab Euro 629,-**

Fahrzeugbatterie
inkl. Einbau **ab Euro 175,-**

Gerne machen wir Ihnen ein attraktives
Angebot für Nachrüstung und
Individualisierung mit Original-Zubehör
von unserer Tequipmentabteilung.
Wir freuen uns auf Ihren Besuch.

Ihr Service Team

| 1 |



| 2 |



| 3 |



| 4 |



Angebote Winter 2008/2009.

1 Porsche Charge-o-mat (Ladeerhaltungsgerät für Batterie)	980 611 980 00	Euro 54,73*
2 Original Porsche Eiskratzer (ausziehbar)	955 044 000 02	Euro 13,09*
3 Dachbox schmal (ohne Grundträger) für den Porsche Cayman, 911 und Cayenne	955 044 000 47	Euro 595,00*
4 Basisträger Dachtransportsystem für den Porsche 911	996 801 105 00	Euro 410,55*

*Alle Preisangaben inkl. 19% Mehrwertsteuer.

Die Porsche Classic Card im Porsche Zentrum Ingolstadt.

**Ihr Porsche hat seinen 8. Geburtstag schon gefeiert?
Hier unser Treuegeschenk an Sie – die Porsche Classic Card.**

Nutzen Sie die besonderen Vorteile für Sie und Ihr Fahrzeug!

Sie erhalten als Besitzer der Classic Card 10% Nachlass auf die Arbeitszeit und die Porsche Originalteile.

Im Aktionszeitraum von November 2008 bis Ende Februar 2009 stocken wir den Nachlass noch einmal kräftig auf, in dieser

Zeit belohnen wir Ihre Treue mit 20% Nachlass auf Arbeitszeit und Originalteile.

Sie erhalten die fahrzeugbezogene Porsche Classic Card bei unserem Service Team.

Wir freuen uns auf Ihren Besuch und wünschen gute Fahrt.

Ihr Porsche Zentrum Ingolstadt



Traditionsreicher Abschluss: Porsche Golf Cup 2008.

**Das Finale im Porsche Golf Cup 2008
gleich einem Familienausflug zu den
Wurzeln des Mythos Porsche.
Im Salzburger Land, der Wahlheimat von
Ferry Porsche, wo der legendäre 356
entwickelt und gebaut wurde, traf sich
genau 60 Jahre später, vom 18. bis 21.
September, die Porsche Golfer-Familie
zum grandiosen Saisonabschluss.**

Von rund 4000 Teilnehmern hatten sich 44 Teams mit 140 Spielern für das Finale qualifiziert. Gemeinsam mit 120 Gästen und 32 Repräsentanten der Porsche Zentren erlebten sie sowohl sportliche als auch genussreiche Tage. Schauplätze der Finalkämpfe waren

Urslautal in Maria Alm und Schmitenhöhe in Zell am See. Dass hier die Besten antraten, konnte man bereits der Handicap-Liste entnehmen, die Christian Wagner vom Team Porsche Zentrum Nürnberg-Fürth-Erlangen mit DGV-Stammvorgabe +0,4 anführte.

Die „Besten der Besten“ waren schließlich Elke Brauner vom Team PZ München mit 53 Brutto-Punkten und Christian Wagner vom Team PZ Nürnberg-Fürth-Erlangen mit 69 Brutto-Punkten. Die weiteren Sieger: Nettosieger Klasse A (Hcp 0 bis 12,5) Lars Benger, 72 Nettopunkte, Team PZ Köln Nettosieger Klasse B (Hcp 12,6 bis 21,5) Manuela Engel, 77 Nettopunkte, Team PZ Ingolstadt



Nettosieger Klasse C (Hcp 21,6 bis 36,0)
Stefan Raddatz, 90 Nettopunkte,
Team PZ Bonn.

Fast zu schön zum Verschenken.

So schön kann Winter sein:

die exklusiven Accessoires der Porsche Design Driver's Selection verzaubern die kalte Jahreszeit in ein Wintermärchen.



1 | Porsche Key USB Stick.

Klappbarer Stick im Design des neuen Porsche Fahrzeugschlüssels. Speicherkapazität 2 GB. Kompatibel mit diversen Betriebssystemen sowie dem neuen PCM/CDR-30. In Schwarz mit Chrom.

Maße: 53,5 x 19,5 mm.

WAP 040 712 19 | **Euro 35,00***

2 | Aluminiumschlitten.

Exklusives Design. Aluminiumrahmen mit Edelstahlkufen. Mit praktischem Klappmechanismus: keine losen Teile, in Sekunden einsatzbereit. Porsche Schriftzug oben. Strapazierfähige, wasserdichte Sitzfläche aus Kunstleder. UV-beständig. TÜV-geprüft. Mit hochwertiger Tragetasche.

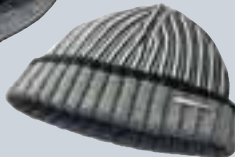
In Schwarz. Made in Germany. WAP 060 050 19 | **Euro 399,00***



3 | Strickschal zweifarbig.

Rippe in Piquéverarbeitung. Metallplakette mit Porsche Schriftzug. 100 % Merinowolle extrafein. In Schwarz-Grau. Einheitsgröße. Passend zur Strickmütze.

WAP 080 075 19 | **Euro 89,00***



4 | Strickmütze zweifarbig.

Rippe in Piquéverarbeitung. Metallplakette mit Porsche Schriftzug. 100 % Merinowolle extrafein. In Schwarz-Grau. Einheitsgröße. Passend zum Strickschal.

WAP 080 076 19 | **Euro 55,00***

5 | Damen Geldbörse mit Swarovski Kristallen.

Scheinfach, Münzfach und drei Kreditkartenfächer.

Ring mit Swarovski Kristallen. Geprägter Porsche Schriftzug auf der Vorderseite. Aus grau-bronzenem Lackleder. Größe: 10,5 x 8 cm.

WAP 030 107 19 | **Euro 139,00***



6 | 901 (1964) „High End“.

Sehr hochwertiges und detailliertes Sammlermodell des Porsche 901. Aus 971 Teilen gefertigt. Zu öffnende Türen und Motorhaube sowie viele bewegliche und abnehmbare Teile. Funktionale (gefederte) Einzelradaufhängung aus Metall. Äußerst präzise Darstellung des Motors. Exterieur in Baliblau. Interieur in schwarzem Teilleder. Maßstab: 1:18.

WAP 021 005 18 | **Euro 289,00***

* Alle Preisangaben inkl. 19% Mehrwertsteuer. Sortimentsänderungen vorbehalten.

Fahrzeug: Gebraucht. Fahrspaß: Wie neu.

Das komplette und tagesaktuelle Fahrzeugangebot finden Sie auf unserer Internetseite: www.porsche-ingolstadt.de



1 |

| 1 | **Porsche Boxster (987)**, arktissilbermetallic, 2. Hand, 29.300 km,
EZ 19.12.05, 206 kW, Teilleder schwarz, TÜV/AU: 12.2008/12.2008

Euro 43.500,-*



2 |

| 2 | **Porsche Boxster S**, schwarz, 2. Hand, 44.800 km,
EZ 30.07.02, 185 kW, Leder schwarz, TÜV/AU: 07.2009/07.2009

Euro 29.800,-



3 |

| 3 | **Porsche 911 Carrera Cabriolet (997)**, nachtblaumetallic, 1. Hand, 24.300 km,
EZ 05.04.07, 239 kW, Teilleder schwarz, TÜV/AU: 04.2010/04.2010

Euro 82.800,*



4 |

| 4 | **Porsche 911 Carrera 4 Cabriolet (997)**, cobaltblaumetallic, 1. Hand, 13.500 km,
EZ 05.03.07, 239 kW, Vollleder schwarz, TÜV/AU: 03.2010/03.2010

Euro 86.500,-*



5 |

| 5 | **Porsche 911 Carrera 4S Cabriolet (997)**, arktissilbermetallic, 1. Hand, 11.500 km,
EZ 18.09.06, 261 kW, Leder schwarz, TÜV/AU: 09.2009/09.2009

Euro 88.800,-



6 |

| 6 | **Porsche 911 Targa (996)**, arktissilbermetallic, 2. Hand, 96.500 km,
EZ 09.08.02, 235 kW, Leder schwarz, TÜV/AU: 07.2009/07.2009

Euro 41.500,-*



7 |

| 7 | **Porsche Cayenne S**, titangraumetallic, 1. Hand, 88.500 km,
EZ 09.02.04, 250 kW, Vollleder schwarz, TÜV/AU: 02.2009/02.2009

Euro 39.800,-*



8 |

| 8 | **Porsche Cayenne S**, kristallsilbermetallic, 1. Hand, 58.800 km,
EZ 11.04.05, 250 kW, Leder schwarz, TÜV/AU: neu/neu

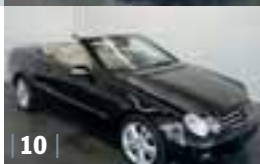
Euro 44.800,-*



9 |

| 9 | **Audi S4 Avant**, brilliantschwarz, 3. Hand, 46.200 km,
EZ 18.09.03, 253 kW, TÜV/AU: 08.2009/08.2009, Leder/Alcantara silber

Euro 27.800,-



10 |

| 10 | **Mercedes CLK 320 CDI Cabrio**, dunkelschwarz, 2. Hand, 11.800 km,
EZ 15.07.06, 165 kW, Leder kieselbeige, TÜV/AU: 07.2009/07.2009

Euro 38.800,-*

Druckfehler und Irrtümer vorbehalten. Angebote freibleibend. Zwischenverkauf vorbehalten.

*MwSt. ausweisbar

Auch in Zukunft: freie Fahrt! Mit unserem Feinstaub-Plaketten-Service.

Seit dem 1. Oktober 2007 gibt es in deutschen Städten die ersten Umweltzonen. Wer ohne Feinstaub-Plakette durch eine dieser Zonen fährt, riskiert Euro 40,- Bußgeld und einen Punkt in Flensburg.

Wir möchten, dass Sie Ihren Porsche auch weiterhin uneingeschränkt genießen können. Und wir möchten Ihnen die Beschaffung Ihrer Feinstaub-Plakette so bequem wie möglich machen. Deshalb bieten wir Ihnen unseren Feinstaub-Plaketten-Service an.

Das heißt: Sie kommen ohne Voranmeldung bei uns vorbei, wir ermitteln die gegenwärtige Schadstoffklasse, sowie die durch Umschreibung oder Katalysatorennachrüstung mögliche Umschlüsselung in eine günstigere Schadstoffgruppe. Anschließend stellen wir die entsprechende Plakette, für nur Euro 6,-, aus und bringen sie an Ihrem Fahrzeug an.

Wir freuen uns auf Ihren Besuch.



Im Winter wird die Straße manchmal zur Piste. Aber als Sportler schreckt Sie das ja nicht ab.

Der neue 18-Zoll Carrera IV Winterkomplettradsatz von Porsche Tequipment.**

Ihr Porsche steht für Sportlichkeit und Fahrspaß. Er ist voll alltagstauglich. Zu jeder Jahreszeit. Vorausgesetzt, er hat die richtige Bereifung. Denn nur so kann er sein außergewöhnliches Leistungspotenzial richtig auf die Straße übertragen.

Damit Sie auch während der kalten Jahreszeit Fahrspaß genießen können, empfiehlt Ihnen Porsche Tequipment den Einsatz von

Winterreifen – und das bereits ab einem Temperaturbereich von ca. +7 °C.

Wie wäre es z. B. mit dem neuen 18-Zoll Carrera IV Winterkomplettradsatz von Porsche Tequipment? Die Bereifung verfügt nun über 20% breitere und 1 mm tiefere Querrillen sowie über deutlich mehr negative als positive Lauffläche. Für eine weiter optimierte Traktion und Bremsleistung. Zudem sind seine Profilblöcke weicher und flexibler sowie die Lamellen ca. 2 mm tiefer. Folge: eine verbesserte Verzahnung auf Schnee und Eis. Was Sie davon haben: mehr Sicherheit – und natürlich mehr Fahrspaß.

**Für die 911 Carrera/Carrera S und Carrera 4/Carrera 4S Modelle sowie die Modelle Targa 4/Targa 4S.



**18-Zoll Carrera IV Winterkomplettradsatz
Euro 3.516,45*****

***Unverbindliche Preisempfehlung.
Alle Preisangaben inkl. 19% Mehrwertsteuer.
Informationen zu weiteren Winterkompletträdern erhalten Sie in Ihrem Porsche Zentrum.



Gesundheit, Service und mehr – Erleben Sie neue Gefühle ...



Der miha bodytec ist die unkomplizierte und hocheffiziente Komplettlösung:

- sensationell effektives und aktives Ganzkörpertraining
- bei erstaunlich geringem Zeitaufwand
- bis zu fünf mal effektiver als klassisches Gerätetraining.

Ob Muskelaufbau, Rückentraining, Kräftigung des Bindegewebes, Hautstraffung oder einfach „Fett weg“ – in kürzester Zeit erzielen Sie hervorragende Resultate.

Bringen Sie ihren Körper in Bestform!
Vereinbaren Sie gleich ein unverbindliches Probetraining bei unserem AQUA Kosmetik-Team im Obergeschoss des WestPark.

AQUA
KOSMETIK
I M W E S T P A R K

AQUA Kosmetik
Am Westpark 6 (1.OG)
85057 Ingolstadt
Tel. 08 41-1 42 87 40
www.aqua-kosmetik.de

Sichern Sie sich alle Vorteile aus einer Hand

- Umfangreiche persönliche Beratung
- Neue Kundenkarte mit attraktiven Rabatten
- Medikamentenbestellung online
- Regelmäßig interessante Veranstaltungen und Vorträge in der Apotheke
- Wellness-Partner AQUA-Kosmetik


APOTHEKE
I M W E S T P A R K
GESUNDHEIT & WELLNESS



Apotheke im Westpark
Am Westpark 6 · 85057 Ingolstadt

Telefon 08 41/49 30 30
Telefax 08 41/49 30 325

www.apotheke-im-westpark.de
e-mail: info@apotheke-im-westpark.de



**Porsche Zentrum Ingolstadt.
Herzlich willkommen.**



PORSCHE

Porsche Zentrum Ingolstadt

H. u. W. Sportwagen GmbH
Manchinger Straße 106
85053 Ingolstadt
Tel.: 0841/99 36 89-0
Fax: 0841/99 36 89-93
www.porsche-ingolstadt.de
info@porsche-ingolstadt.de